



Αλαμινός

Μέρος Β

ΑΡΗ.311_ Παραδοσιακή Αρχιτεκτονική & Σύγχρονοι Προβληματισμοί

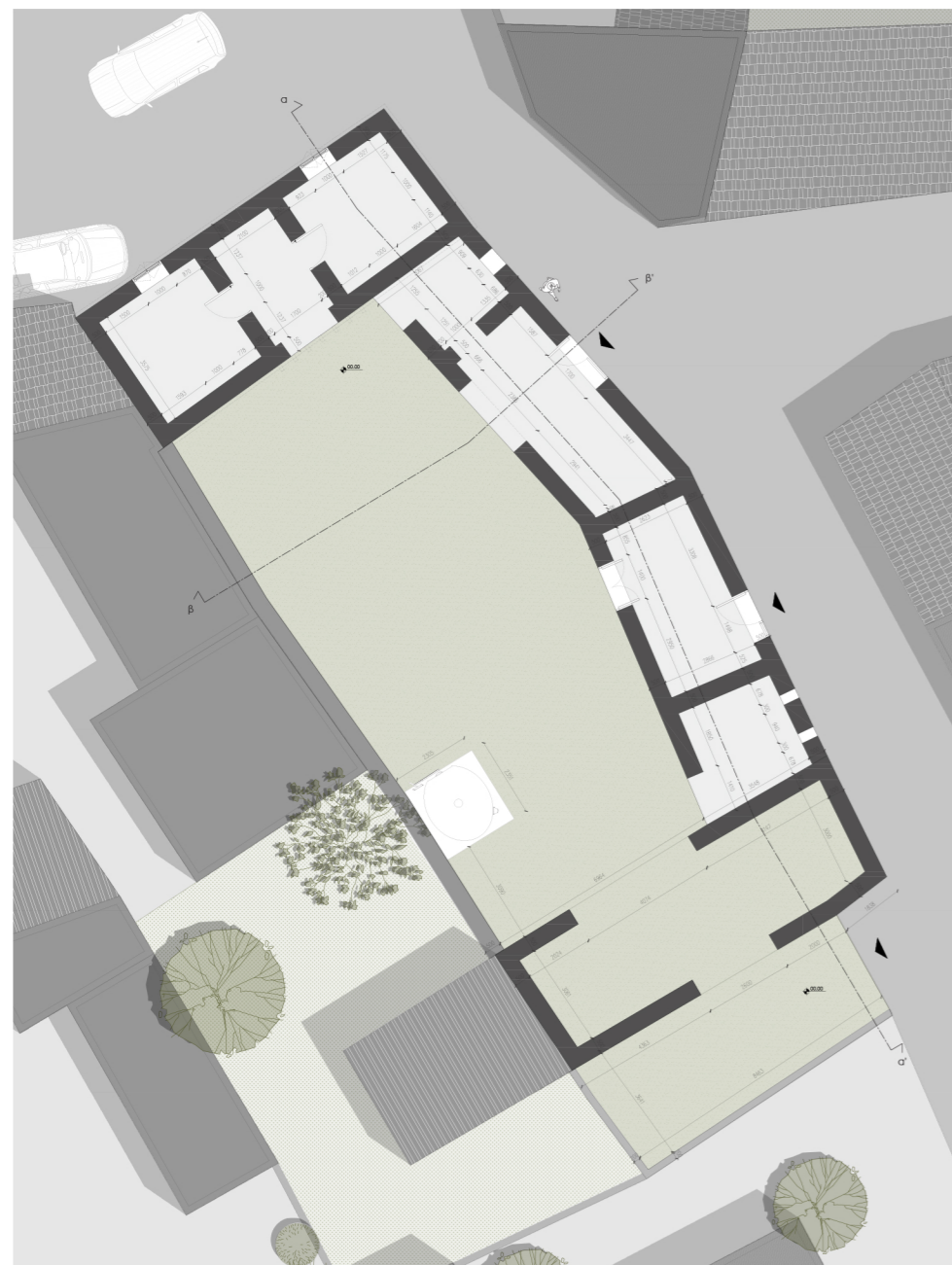
Μαρία Φιλοκύπρου, Αναπληρώτρια Καθηγήτρια

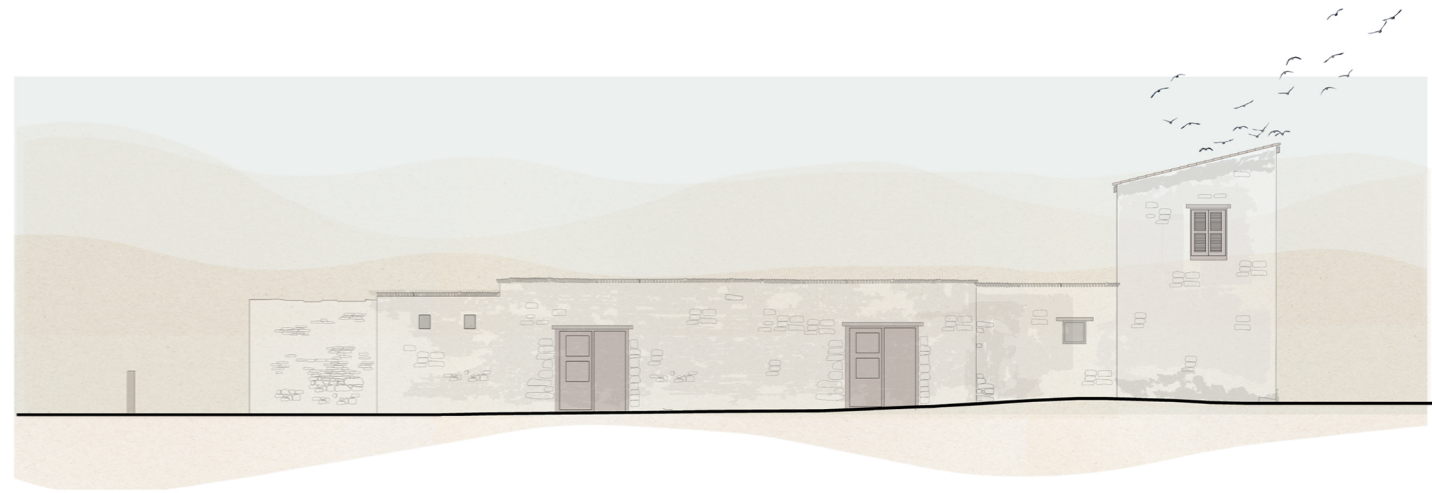
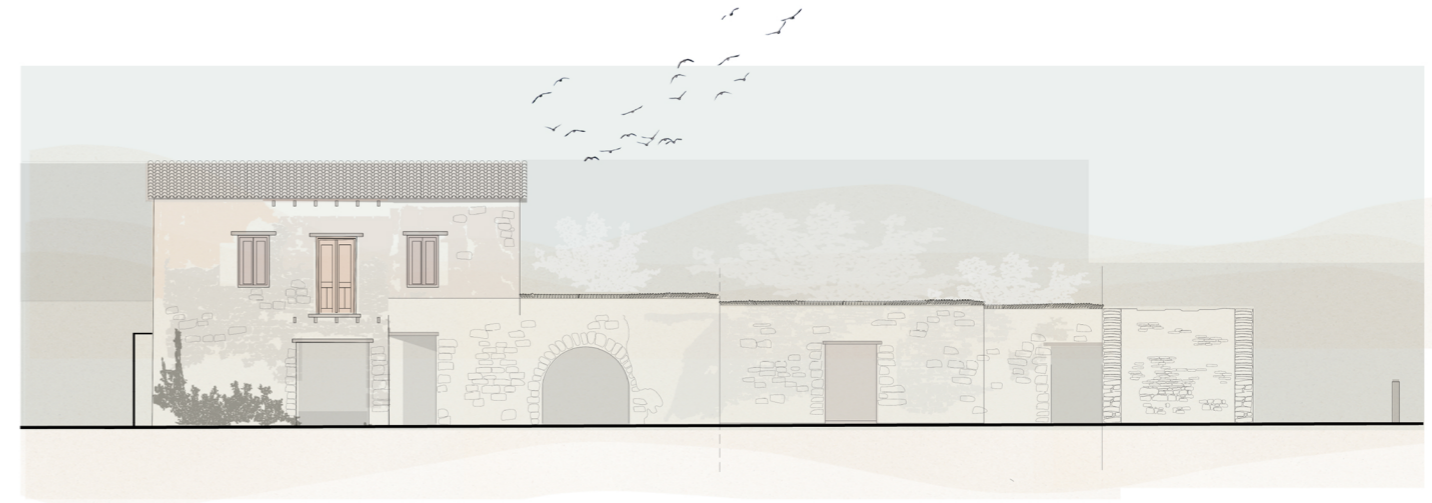
Ομάδα: Βάσιλα Ελένη,
Κατσούρη Λήδα,
Κυριακίδη Άρτεμη,
Λαδά Αικατερίνη



Για την επιλογή της κατοικίας, διαλέξαμε ένα οικόπεδο που εντοπίζεται νοτιοδυτικά στην Ελληνοκυπριακή κοινότητα της Αλαμινού. Η κατοικία έχει σχήμα «Π» και αποτελείται από τρία μακρινάρια, ένα δώροφο και δύο μονώροφα όπου το ένα είναι ερειπωμένο και του λείπει η στέγη. Το κτίσμα έχει μια κεντρική αυλή στο εσωτερικό του οικοπέδου με ένα φούρνο. Το δώροφο φαίνεται να είχε εξωτερική πρόσβαση με σκάλα στον όροφο η οποία πλέον έχει κατεδαφιστεί. Στο εσωτερικό παρατηρούνται δύο δωμάτια εκατέρωθεν της εισόδου που από την διάταξη τους φαίνεται να ήταν υπνοδωμάτια. Όσο αφορά το διπλανό μακρινάρι, χωρίζεται σε τέσσερα διαφορετικά δωμάτια που από τα δύο δίνεται πρόσβαση από τον δρόμο. Το δεύτερο δωμάτιο που συναντάμε αποτελείτε από πόρτικο που βλέπει στην εσωτερική αυλή και η είσοδος του έχει σχήμα αψίδας. Ενώ το μεγαλύτερο μέρος της κατοικίας είναι κατασκευασμένο από πέτρα, το τελευταίο μακρινάρι είναι φτιαγμένο από πλιθάρι αλλά λόγω της κατάστασης του δεν διακρίνεται η προηγούμενη χρήση του. Στα αριστερά της κατοικίας παρατηρείται μια μικρή αυλή που παρέχει και πρόσβαση στο οικόπεδο και γειτνιάζει με την διπλανή κατοικία.

Επιλέξαμε το συγκεκριμένο τεμάχιο λόγω της αυλής και του ευρύ εσωτερικού χώρου. Θέλαμε να εντάξουμε μια σχετικά δημόσια χρήση ανοιχτή προς τους κατοίκους του χωριού. Έτσι σκεφτήκαμε να δημιουργήσουμε ένα χώρο “maker space” για να έχουν την ευκαιρία οι κάτοικοι να δημιουργούν τα δικά τους προϊόντα και να τα μεταπουλούν σε έναν μικρό χώρο πωλήσεων.







Η κύρια χρήση της οικοδομής είναι το “maker space”. Στο μονώροφο κομμάτι της κατοικίας τοποθετούνται τα εργαστήρια τα οποία εξοπλίζονται κατάλληλα. Επίσης, υπάρχει ένας προσβάσιμος χώρος υγιεινής και μια αποθήκη. Το διώροφο κομμάτι στεγάζει δωμάτια προς ενοικίαση, μια κουζίνα στο ισόγειο και μια προσθήκη για χώρους υγιεινής στο ισόγειο και στον πρώτο όροφο αντίστοιχα. Τα δωμάτια θα ενοικιάζονται σε ανθρώπους που θα δουλεύουν στο “maker space”. Η διαμόρφωση χρήσεων στον εξωτερικό χώρο είναι η εξής. Στο ερειπωμένο μέρος της κατοικίας τοποθετείται φύτευση, υγρό στοιχείο καθώς και ένας πάγκος για πώληση των προϊόντων του “maker space”. Προχωρώντας στον εσωτερική αυλή βρίσκονται ο φούρνος και ο χώρος είναι διαμορφωμένος να φιλοξενεί εξωτερικά εργαστήρια και κοινωνικές συναντήσεις, τα παραπάνω στεγάζονται από το μεγάλο στέγαστρο και υπάρχει η κατάλληλη κατανομή υλικών στο πάτωμα.

Στο διώροφο μέρος αντικαταστάθηκε η οροφή και τοποθετήθηκε θερμομόνωση, φράγμα υδρατμών κλπ. Επίσης, τα ανοίγματα αντικαταστάθηκαν με σανιδωτά ανοίγματα και προστέθηκε μια εξωτερική μεταλλική σιάλα, από το ισόγειο στον πρώτο όροφο, στην εσωτερική πρόσοψη. Όσον αφορά το εσωτερικό οι χώροι διαμορφώθηκαν για να φιλοξενούν τις παραπάνω χρήσεις ενώ στο μεσαίο κομμάτι του ισόγειου και του ορόφου υπάρχει μια κατασκευή για χώρο υγιεινής.

Στο μονώροφο κομμάτι προστέθηκαν κεραμίδια και τα ανοίγματα έγιναν σανιδωτά. Η μια πόρτα έγινε σταθερό υαλοστάσιο κρατώντας δύο εισόδους στην όψη που βλέπει το δρόμο. Επιπλέον, τα δωμάτια με τα εργαστήρια ενοικιήθηκαν αφήνοντας ένα άνοιγμα. Στο ερειπωμένο κομμάτι το οποίο είναι από πλιθάρι προστέθηκαν σμαραγιά και στο πάνω μέρος για τη βέλτιστη διατήρηση του υλικού.

Παίρνοντας τους άξονες που υπάρχουν στη κατοικία, σχηματίστηκε το στέγαστρο και η τοπιολογία. Το μεταλλικό στέγαστρο έχει μια κεντρική πύκνωση για να σιαάζει τον φούρνο, τον πάγκο και τον χώρο φαγητού. Την ίδια σχεδιαστική λογική ακολουθεί και η πόρτα στο τέλος του τεμαχίου. Στο έδαφος έχουν τοποθετηθεί 3 υλικά ένα χυτό, χαλί και γρασίδι. Τα χαλίια τοποθετήθηκαν για τον σχηματισμό μια εισόδου προς την εσωτερική αυλή και για να διευκολύνουν τη διακίνηση γύρω από το φούρνο, το γρασίδι τοποθετήθηκε πιο κεντρικά ενώ το χυτό υλικό προσφέρει πρόσβαση σε τροχοκαθίσματα. οι φυτεύσεις τοποθετούνται κυρίως στο ερειπωμένο κομμάτι όπου υπάρχει και το υγρό στοιχείο, ενώ ένα μεγάλο δέντρο υπάρχει μπροστά από την εσωτερική όψη του διώροφου.



